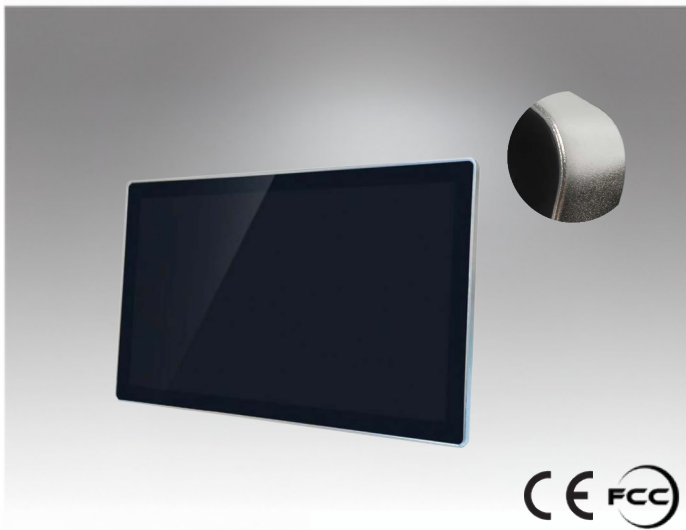


# JE-215TPM-Y



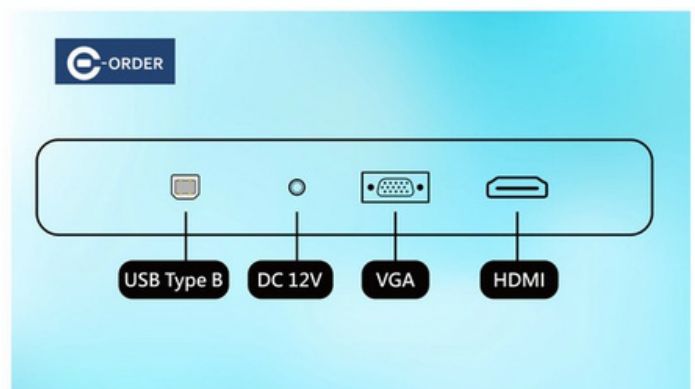
我們秉持著持續不斷研發創新的精神，致力於高品質、高創新的產品開發，並為全球客戶提供最優質的服務

## 特點

- 模組化設計
- 觸控玻璃螢幕可獨立拆換
- 採用A級液晶面板廠背光模組面板
- CE/FCC 認證

## 產品介紹

這款21.5英寸液晶顯示器擁有1920x1080解析度，250nits亮度和3000:1對比度，顯示效果清晰且細膩。其回應時間為18毫秒，支持VGA與DVI接口，兼容各類設備。顯示器顯示1670萬色，並具有長達30,000小時的背光壽命，適合長時間使用。外框材質為鈹金，後殼為黑紗紋噴漆鈹金，設計耐用。功耗僅22W，節能環保，適合家庭、辦公室和商業用途。



## 顯示特性

### 液晶屏

- 螢幕尺寸 21.5 英寸
- 長寬比 16 : 9(H:V)
- 解析度 1920\*1080@60HZ
- 可視角度 水平 (左/右) CR≥10 89° /89°  
垂直 (上/下) CR≥10 89° /89°
- 顯示尺寸 476mm (W) × 268mm (H)
- 亮度 250nits
- 對比度 3000:1
- 回應時間 18毫米
- 顯示時間/色域 1670萬
- 背光壽命 30K 小時

### 電容觸摸屏

- 觸控技術 投射電容觸式 (PCAP)
- 透光率 ≥ 83%
- 回應時間 8ms
- 數據介面 USB
- 接觸點 10

### 介面功能

- 支持介面 VGA,HDMI
- 支持系統 Windows7 / Windows8.1 / Windows10

### 電源

- 輸入電壓 外部適配器：100-240V AC，50-60 Hz  
輸入電壓範圍：+12V DC ± 5%
- 功耗 22W

## 材質和包裝

- 面框材質 鈹金
- 後殼材質 鈹金 (黑紗紋噴漆)
- 外框尺寸 530mm (W) x 320mm (H) x 55mm (D)
- 背鎖孔尺寸 100mm x 100mm
- 外箱尺寸 610mm (W) × 430mm (H) × 130mm (D)
- 重量 7.8 Kg
- 配件 VGA線+變壓器+USB線

## 工作環境

- 工作溫度 0°C - 40°C
- 工作溼度 20% - 80%
- 儲存溫度 -20°C - 60°C
- 儲存溼度 10% - 90%

## 保固

一年(人為損壞除外)

## Dimensions

